

"Mission : MARCHER POUR QU'ILS PUISSENT RESPIRER"

De Rome à Saint-Jacques-de-Compostelle par Eric Bourquard

Un voyage extraordinaire de près de 3000 kilomètres à travers l'Europe pour soutenir la lutte contre la mucoviscidose. De la ville éternelle de Rome à la cathédrale de Saint-Jacques-de-Compostelle, cette marche bénéficie à l'association "En Vie de Souffle", incarnant espoir, détermination et solidarité.

Le Voyage : 3000 km à travers trois pays

Ce voyage épique traversera trois nations européennes riches en histoire et en paysages spectaculaires. Chaque pas représente un message d'espoir pour les personnes atteintes de la mucoviscidose, une grave maladie génétique affectant principalement les poumons et le système digestif.



Italie

Le départ de Rome, cœur de l'histoire ancienne, marque le début d'une aventure transformative. À travers les collines toscanes et les plaines du nord, chaque étape révèle la beauté incomparable de la péninsule.



France

La traversée de la France offre des paysages variés, des chemins de Provence aux sentiers des Pyrénées. Un pays riche en culture et en hospitalité.



Espagne

L'Espagne accueille les derniers kilomètres du mythique chemin vers Saint-Jacques. Les plateaux castillans et les montagnes galiciennes mènent à la destination finale, symbole d'accomplissement spirituel.

3000

Kilomètres

Distance totale +/- parcourue à pied

3

Pays

Nations traversées durant le voyage

100+

Jours

Durée estimée de la marche

En Vie de Souffle : Lutter contre la mucoviscidose



www.enviedesouffle.e-monsite.com



ASSOCIATION EN VIE DE SOUFFLE

Ce site a pour objectif de vous présenter notre association. Vous y découvrirez toute notre actualité. Vous pourrez obtenir plus d'informations et nous contactez...

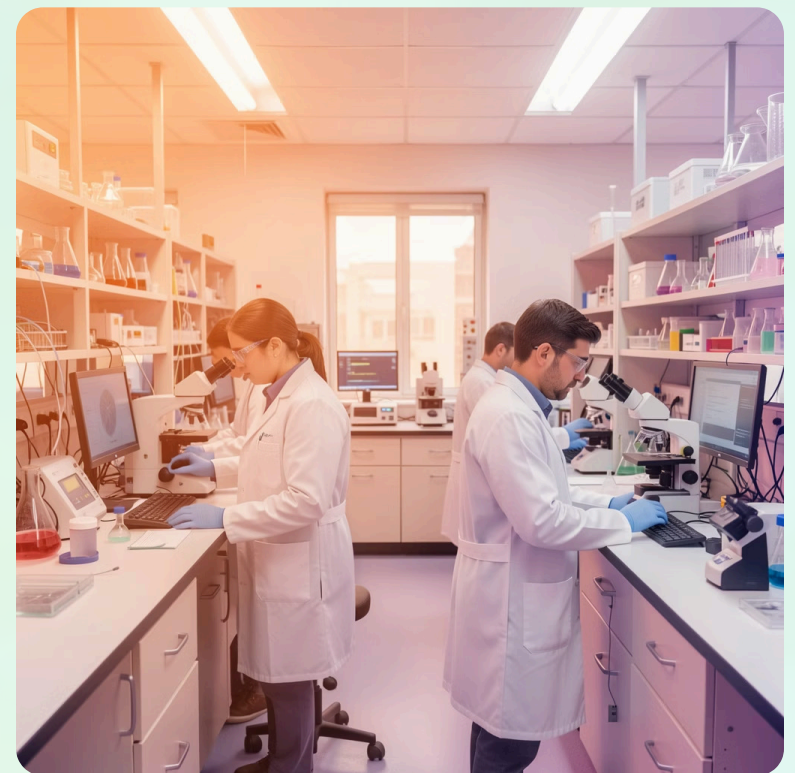
L'association 'En Vie de Souffle' se consacre à l'amélioration de la qualité de vie des personnes atteintes de mucoviscidose et au soutien de la recherche médicale.

Association créée le 11 Octobre 2015 ayant 73 adhérents dont le siège social se trouve au 33 route du Petit Paradis 88530 Le Tholy.

Cette maladie génétique touche environ 7000 personnes en France et impacte principalement les systèmes respiratoire et digestif.

La mucoviscidose provoque une production excessive de mucus épais qui obstrue les voies respiratoires et le pancréas. Grâce aux avancées médicales et au soutien d'associations comme 'En Vie de Souffle', l'espérance de vie des patients s'est considérablement améliorée au cours des dernières décennies. Cependant, la recherche nécessite un financement constant pour développer de nouveaux traitements et, à terme, trouver une guérison définitive.

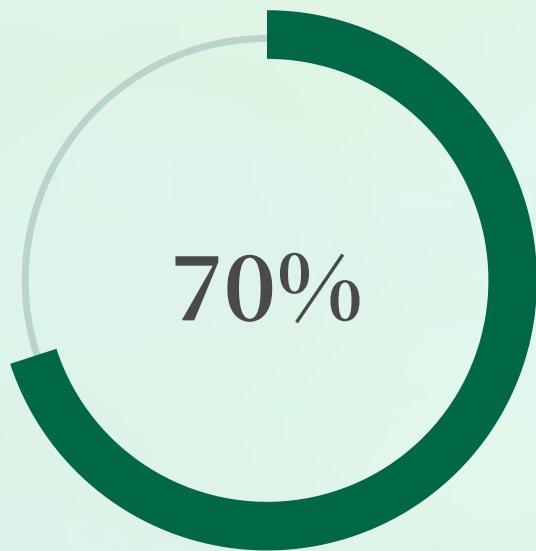
Chaque kilomètre parcouru lors de cette marche représente un message d'espoir et de solidarité pour toutes les personnes qui luttent quotidiennement contre cette maladie. C'est un engagement personnel qui se transforme en action collective pour faire avancer la cause.



Mission de l'association : Financer la recherche médicale, soutenir les patients et leurs familles, sensibiliser le public à la mucoviscidose.

Répartition des Fonds : Solidarité et Transparence

La transparence dans l'utilisation des fonds collectés est essentielle pour instaurer la confiance avec les donateurs. Chaque euro reçu sera utilisé de manière responsable et traçable, avec une répartition claire entre le soutien à l'association et les besoins logistiques du pèlerin.



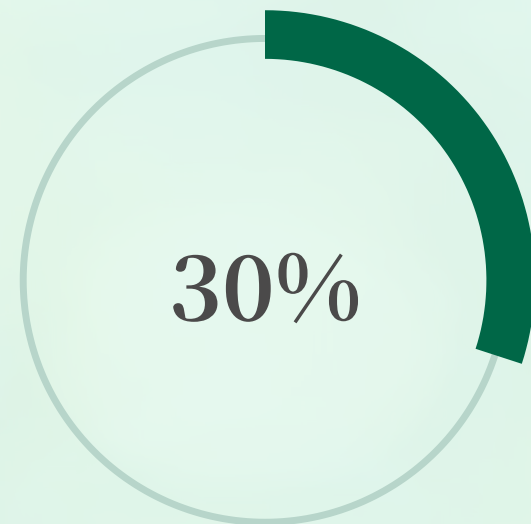
Pour l'Association

Reversé directement à 'En Vie de Souffle'



Soutien Direct

La majorité des fonds (70%) sera reversée à l'association pour financer la recherche médicale, le soutien aux patients et la sensibilisation du public.



Frais du Pèlerin

Hébergement et repas en auberge



Vie de Pèlerin

Les 30% restants couvriront les dépenses essentielles du voyage : Équipement, chaussures, nuits en auberges de pèlerins et repas quotidiens, permettant à cette marche de se dérouler de manière authentique.

« Chaque don, grand ou petit, contribue directement à faire progresser la lutte contre la mucoviscidose. Ensemble, nous transformons les pas en espoir. »

La Vie du Pèlerin : Simplicité et Authenticité

Parcourir 3000 kilomètres exige une organisation logistique rigoureuse tout en respectant l'esprit du pèlerinage. Choisir de vivre en pèlerin, c'est adopter un mode de vie simple, authentique et économique, en parfaite harmonie avec la philosophie du Chemin de Saint-Jacques.

Hébergement

Les auberges de pèlerins proposent des dortoirs simples et accueillants où se rencontrent des marcheurs du monde entier. Ces refuges, souvent gérés par des bénévoles ou des associations, offrent des tarifs modestes (entre 8 et 15 euros par nuit) et un système de 'Donativo' - une donation libre sans prix fixe, où chacun donne ce qu'il peut en fonction de ses moyens et de ce qu'il a reçu. Ce système est basé sur la confiance, le partage et la solidarité entre pèlerins, afin que le chemin reste accessible à tous et crée une atmosphère de partage et de solidarité.

- Dortoirs partagés avec d'autres pèlerins
- Sanitaires communs
- Cuisine partagée disponible
- Ambiance chaleureuse et multiculturelle

Équipement Minimaliste

Un sac à dos léger contenant l'essentiel : vêtements de rechange, trousse de premiers secours, gourde et équipement de marche. La philosophie du pèlerin est de voyager léger pour marcher libre.

Nourriture

L'alimentation du pèlerin est simple mais nutritive, essentielle pour maintenir l'énergie nécessaire aux longues journées de marche. Choisir des repas locaux et de saison permet de découvrir la gastronomie régionale tout en maîtrisant les coûts.

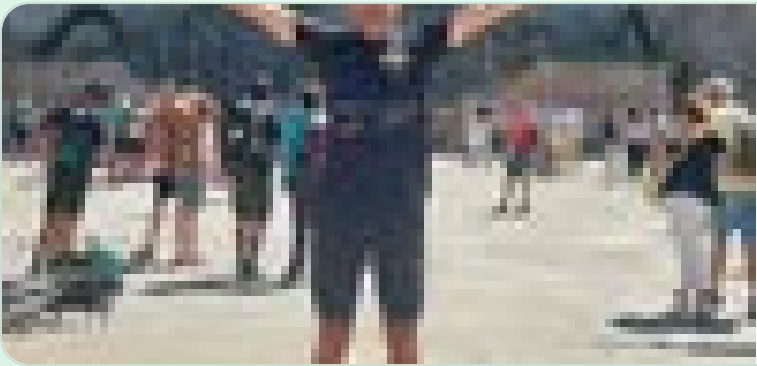
- Petits-déjeuners copieux avant le départ
- Pique-niques légers pendant la marche
- Dîners en auberge ou dans des restaurants locaux si impossibilité de cuisiner en auberge de pèlerins
- Budget journalier : 20 à 25 euros


Rencontres Humaines

Les auberges sont des lieux d'échange privilégiés où se tissent des amitiés durables. Des pèlerins de toutes nationalités partagent leurs expériences, leurs motivations et leurs rêves autour d'un repas simple.

Partage quotidien : 30 000 abonnés sur les réseaux sociaux !

La force de cette aventure réside aussi dans sa dimension collective et participative. Grâce à une communauté de 30 000 abonnés répartis dans le monde entier sur Facebook (profil + page) , Instagram, chaque jour du parcours sera documenté, partagé et vécu ensemble. Ces plateformes deviennent des fenêtres ouvertes sur le chemin, permettant à chacun de suivre en temps réel cette marche solidaire.




 Instagram

[Eric Bourquard \(@ebourquard\) • Instagram profile](#)

6,848 Followers, 8,004 Following, 737 Posts – See Instagram photos and videos from Eric Bourquard (@ebourquard)



 facebookapp

[Eric Bourquard](#)

Eric Bourquard. 13,958 likes · 13,276 talking about this. "Des Vosges à Compostelle, je marche là où d'autres s'arrêtent." abonne toi pour suivre...



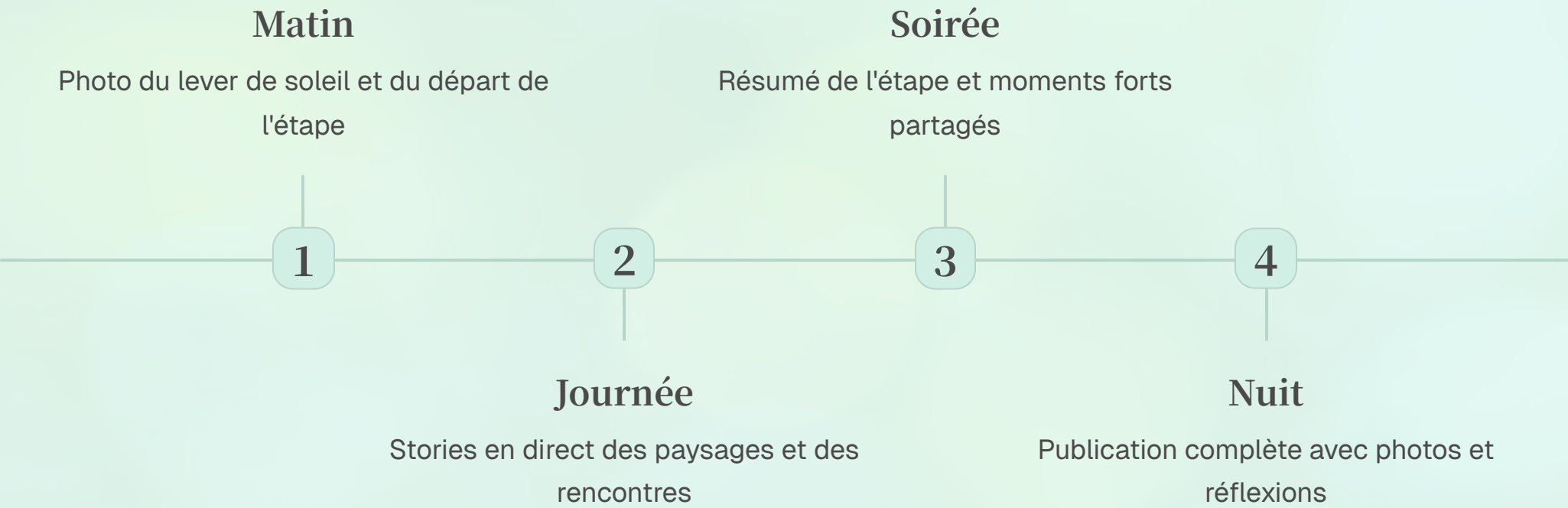
Facebook

Des publications quotidiennes avec des récits détaillés de chaque étape, des photos des paysages traversés et des rencontres mémorables. Un espace pour dialoguer avec la communauté, répondre aux questions et partager les moments clés ainsi que les défis rencontrés.



Instagram

Des stories visuelles capturant l'essence du voyage : levers de soleil sur les sentiers, rencontres avec d'autres pèlerins, découvertes culinaires locales et panoramas spectaculaires. Un journal visuel immersif et inspirant.



« Avec 30 000 abonnés à travers le monde, cette marche devient une aventure collective. Chaque message de soutien reçu donnera la force de continuer, chaque partage amplifiera le message pour la cause. »

30K

Abonnés

Communauté internationale engagée

2

Plateformes

Facebook et Instagram activés

Les Étapes Clés du Voyage

Ce périple de 3000 kilomètres se décompose en plusieurs grandes étapes, chacune offrant ses propres défis et sa propre beauté. De la chaleur méditerranéenne de l'Italie aux pluies atlantiques de la Galice, chaque région traversée raconte une histoire différente.



Rome - Sarzana

Traversée du centre et du nord de l'Italie, des collines toscanes aux plaines du Pô. Environ 700 km à travers la richesse culturelle italienne, ses villages perchés et sa gastronomie incomparable.



Traversée des ALPES

Franchissement des Alpes vers la France, puis descente vers la Provence. Des paysages de haute montagne aux champs de lavande, environ 800 km d'une diversité géographique exceptionnelle.



Le Puy-en-Velay

Jonction avec la Via Podiensis, l'un des chemins historiques vers Compostelle. Point de convergence de nombreux pèlerins, cette étape marque l'entrée sur le chemin traditionnel français.



Pyrénées

Traversée de la chaîne de montagnes des Pyrénées par le col de Roncevaux, un passage mythique et chargé d'histoire. Une étape physiquement exigeante mais spirituellement enrichissante qui marque l'entrée en Espagne.



Meseta et Galice

Les 700 derniers kilomètres à travers les plateaux castillans et les montagnes verdoyantes de Galice. L'approche finale de Saint-Jacques-de-Compostelle, où chaque pas résonne avec l'accomplissement d'un rêve devenu réalité.

Défi Physique

30-35 km par jour en moyenne, traversant plaines, montagnes et vallées avec un sac à dos de 8-10 kg.

Défi Mental

Persévérance face aux intempéries, à la fatigue et aux doutes, nourrie par la motivation solidaire.

Défi Spirituel

Un voyage intérieur autant qu'extérieur, un temps de réflexion et de connexion avec soi-même et les autres.

Rejoignez l'Aventure : Comment Participer

Ce projet n'existerait pas sans le soutien de tous. Que vous soyez près ou loin, en France ou à l'autre bout du monde, votre contribution peut faire une réelle différence dans la lutte contre la mucoviscidose. Ensemble, transformons cette marche individuelle en un mouvement collectif d'espoir et de solidarité.



Faites un Don

Contribuez à la cagnotte en ligne.
Chaque euro compte et sera utilisé en toute transparence selon la répartition annoncée.



Partagez

Diffusez le message sur vos réseaux sociaux, parlez du projet autour de vous, amplifiez la cause.



Suivez

Rejoignez les 30 000 followers sur Facebook et Instagram pour vivre l'aventure au quotidien.

Sur les Réseaux Sociaux

- Suivez les comptes Facebook et Instagram
- Commentez et encouragez pendant le voyage
- Partagez les publications pour toucher plus de monde
- Utilisez les hashtags du projet pour créer une communauté

Par un Don

- Accédez au lien de la cagnotte en ligne
- Choisissez le montant de votre contribution
- 70% reversés directement à 'En Vie de Souffle'
- 30% pour le quotidien du pèlerin



Objectif de la Cagnotte

Ensemble, fixons un objectif ambitieux qui nous permettra de financer significativement la recherche contre la mucoviscidose tout en assurant le succès de cette marche solidaire de 3000 kilomètres.



Calendrier

Le départ est prévu prochainement depuis Rome. Suivez les annonces sur les réseaux sociaux pour connaître la date exacte et les premières étapes du voyage vers Saint-Jacques-de-Compostelle.

« Chaque pas compte, chaque don compte, chaque partage compte. Ensemble, marchons vers l'espoir et faisons reculer la mucoviscidose. Merci de faire partie de cette aventure extraordinaire. »